



Finanšu ministrija

Par aizņēmumiem, galvojumiem 2023.gadā

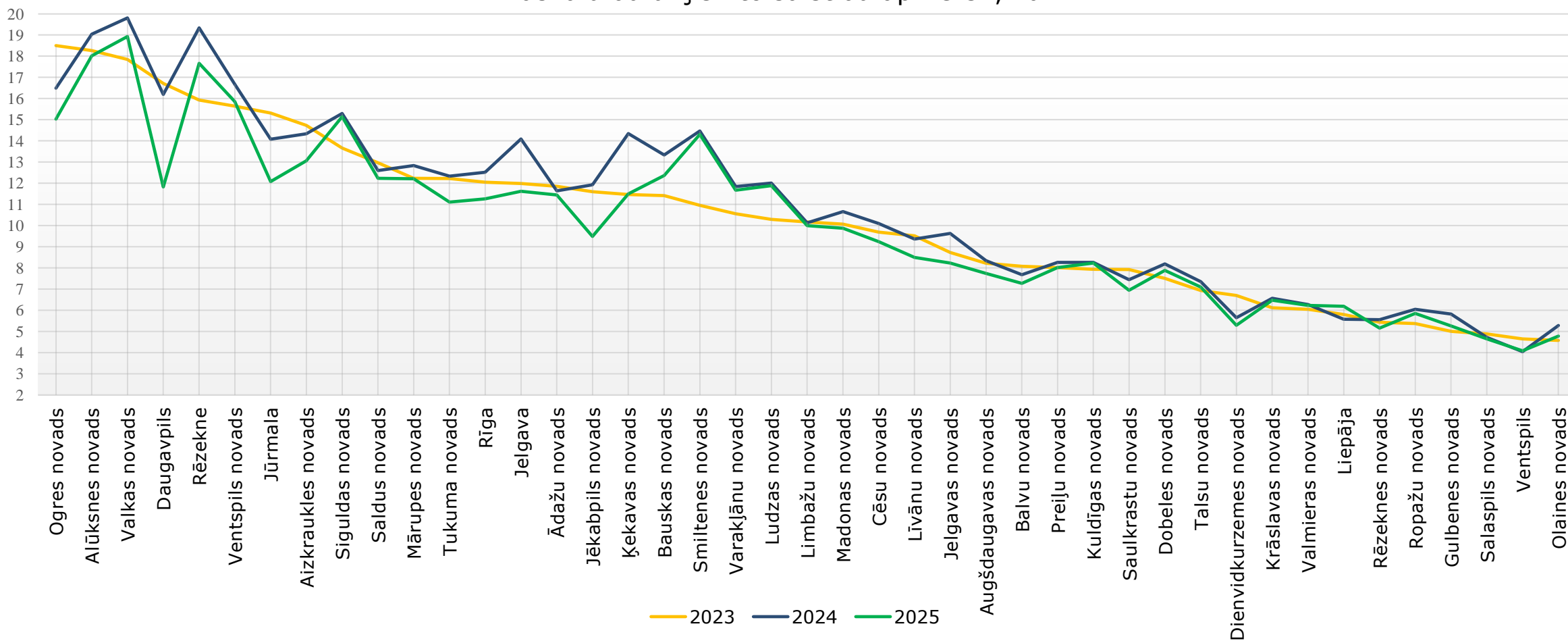
2023.gada martā



Finanšu ministrija

Aizdevumu % likmes pieaugums ietekmē pašvaldības saistības

Pašvaldību uzņemto saistību apmērs*, %



*Aizņēmumu galvojumu, citu ilgtermiņa saistību ikgadējās atmaksājamās summas pret 2022.gada plānotajiem pamatbudžeta ieņēmumiem (bez iemaksām PFIF un valsts budžeta transfertiem noteiktam mērķim), %.

Datu avots. Pašvaldību 2022.gada decembra **precizētie** mēneša pārskati



Finanšu ministrija

Aizņēmumi ES un EKII projektiem

(vidējā termiņa aizņēmumi ar izņemšanu 2023.-2025.gadā)

ES un pārējās ārvalstu finanšu palīdzības līdzfinansēti projekti, tajā skaitā pašvaldības kapitālsabiedrības pamatkapitāla palielināšana šo projektu īstenošanai

- Aizņēmums projekta attiecināmo izmaksu apmērā un projektā saskaņotajām aktivitātēm.

Atveseļošanās fonda (AF) finansētie projekti

- Aizņēmums AF finansējuma apmērā saskaņotajām aktivitātēm un PVN izmaksu segšanai.

Emisijas kvotu izsoles instrumenta līdzfinansēti projekti

- Aizņēmums projekta attiecināmo izmaksu apmērā un projektā saskaņotajām aktivitātēm.



Finanšu ministrija

Jaunu aizņēmumu, galvojumu iespējas pie augstām saistībām

Ja pašvaldības saistības pārsniedz 20%*, pašvaldība jaunas aizņēmuma un galvojuma saistības var uzņemt:

- **tikai ES, AF un citu ārvalstu finanšu palīdzības projektu ES finansējuma un valsts budžeta dotācijas priekšfinansēšanas nodrošināšanai,**
- **pašvaldības dome ir apliecinājusi, ka tā spēs pildīt savas saistības un veikt maksājumus, kuriem iestāties atmaksas termiņš.**

Aizņēmumu galvojumu, citu ilgtermiņa saistību ikgadējās atmaksājamās summas pret kārtējā gada plānotajiem pamatbudžeta ieņēmumiem (bez iemaksām PFIF un valsts budžeta transfertiem noteiktam mērķim), %.



Finanšu ministrija

Aizņēmumi izglītības jomā

(vidējā termiņa aizņēmumi ar izņemšanu 2023.-2025.gadā)

Jaunas PII būvniecības vai esošas PII paplašināšanas investīciju projekti bērnu rindu mazināšanai, un **PII infrastruktūras investīciju projekti**

- Pašvaldības līdzfinansējums ne mazāk kā 10%.
- VARAM atzinums, MK noteikumus izstrādā VARAM līdz 01.04.2023.
- **Aizņēmuma pieprasījums jāiesniedz līdz 01.09.2023.**

Izglītības iestādes investīciju projekti **ilgtspējīgas pamatizglītības un vidējās izglītības īstenošanai, kā arī skolu tīkla sakārtošanai**

- Pašvaldības līdzfinansējums ne mazā kā 10%.
- IZM atzinums, MK noteikumus izstrādā IZM līdz 01.04.2023.
- **Aizņēmuma pieprasījums jāiesniedz līdz 01.09.2023.**

Transporta iegāde skolēnu pārvadāšanai

- Pašvaldības līdzfinansējums ne mazā kā 10%.
- Aizņēmuma atmaksas maksimālais termiņš 7 gadi.
- **Aizņēmuma pieprasījums jāiesniedz līdz 01.09.2023.**



Finanšu ministrija

Aizņēmumi ceļu būvniecības projektiem

(vidējā termiņa aizņēmumi ar izņemšanu 2023.-2025.gadā)

Ceļu būvniecības projekti, tajā skaitā projektā paredzēto inženiertīklu būvniecība

- Pašvaldības līdzfinansējums 15%.
- SM atzinums, izņemot par būvprojektā paredzēto inženiertīklu būvniecību.
- Projektu vērtēšanas nosacījumus izstrādā SM līdz 01.04.2023.
- **Aizņēmuma pieprasījums jāiesniedz līdz 01.09.2023.**
- Ceļu definīcija Ceļu satiksmes likuma 1.pantā*.

***Ceļš** — jebkura satiksmei izbūvēta teritorija (autoceļš, iela, prospekts, šķērsiela un tamlīdzīgas teritorijas visā platumā, ieskaitot brauktuvi, ietves, nomales, sadalošās joslas un salīņas). Ceļa kompleksā ietilpst ceļš, mākslīgās būves (tilti, satiksmes pārvadi, tuneļi, caurtekas, ūdens novadīšanas ietaises, atbalsta sienas un citas būves), ceļu inženierbūves (pasažieru sabiedrisko transportlīdzekļu pieturvietas un paviljoni, bremzēšanas un paātrinājuma joslas, transportlīdzekļu stāvvietas, atpūtas laukumi, velosipēdu ceļi un ietves, ceļu sakaru un apgaismojuma līnijas, elektrotransporta kontakttīkli un citas inženierbūves), satiksmes organizācijas tehniskie līdzekļi (ceļa zīmes, luksofori, signālstabiņi, aizsargbarjeras, gājēju barjeras, vertikālie un horizontālie ceļa apzīmējumi un citi tehniskie līdzekļi).



Finanšu ministrija

Aizņēmumi pašvaldības noteiktām prioritātēm

Pašvaldības prioritārie investīciju projekti

- Ne vairāk kā **4** projekti.
- Maksimālā kopējā aizņēmuma summa:
 - Rīgas valstspilsētai **6 milj. EUR**,
 - Pārējām pašvaldībām **1,5 milj. EUR**.
- **Pašvaldības līdzfinansējums ne mazāk kā 15%.**
- **Aizņēmumu izņemšana 2023. - 2024.gadā.**
- 2023. gadā neapgūto aizņēmuma daļu nodrošina no pašvaldības 2024. gada budžeta līdzekļiem un **projekta vai tā daļas pilnīgu pabeigšanu līdz 31.12.2024.**
- Aizdevumu nepiešķir līdzfinansējuma nodrošināšanai citos investīciju projektos.
- **Domes lēmums, kas apliecina projekta atbilstību pašvaldības attīstības programmai un lietderīgu investīciju īstenošanu pašvaldības funkcijas nodrošināšanai.**



Finanšu ministrija

Ieteikumi Domes lēmumam par pašvaldības 2023.gada prioritārā investīciju projekta īstenošanu

....Dome nolemj:

1. 2023.gada prioritārā investīciju projekta "XXXXX» īstenošanai, kas atbilst pašvaldības apstiprinātajai attīstības programmai "*Programmas nosaukums*" un nodrošina lietderīgu investīciju īstenošanu pašvaldības autonomās funkcijas (*norāda konkrētu funkciju*) izpildei:

1.1. ņemt ilgtermiņa aizņēmumu ... EUR apmērā no Valsts kases ar tās noteikto procentu likmi uz gadiem ar atlikto pamatsummas maksājumu līdz... (*mēnesis, gads*). Aizņēmumu atmaksu garantēt ar pašvaldības budžetu. Aizņēmumu izņemt 2023. un 2024.gadā.

1.2. paredzēt pašvaldības 2023.gada budžetā nepieciešamo līdzfinansējumu līdz ... EUR apmēram, veicot attiecīgus grozījumus 2023.gada pašvaldības budžetā*, un 2024.gada budžetā nepieciešamo līdzfinansējumu līdz ... EUR apmēram**.

**Ja 2023.gada finansējums ir paredzēts pašvaldības 2023.gada budžetā, tad domes lēmumā iekļauj 1.2.punkta sadaļu par 2024.gadu.*

***Ja prioritārā investīciju projekta īstenošana tiks pabeigta 2023.gadā, tad domes lēmumā neiekļauj informāciju par 2024.gadu.*



Finanšu ministrija

Pašvaldību aizņēmumi apgrozāmiem līdzekļiem un galvojumu iespējas

Budžeta un finanšu vadība

- Atmaksas termiņš līdz 3 gadiem.

Pašvaldības galvojumi kapitālsabiedrību aizņēmumiem

➤ **Investīciju projektu īstenošanai.**

➤ **Kurināmā iegādei:**

- Valsts budžeta aizdevums.
- Atmaksas termiņš līdz 2 gadiem.
- Atliktais pamatsummas maksājums līdz 1 gadam.



Finanšu ministrija

Ievēribai!

- Aizņēmuma, galvojuma pieprasījumus, izņemot ES līdzfinansētiem projektiem, iesniedz pēc pašvaldības 2023.gada budžeta apstiprināšanas.
- Aizņēmumi, galvojumi investīciju projektiem ir kapitālajiem izdevumiem.
- Jebkuram investīciju projektam ir jāatbilst pašvaldības attīstības plānošanas programmai.
- Pašvaldība nevar uzņemties saistības bez seguma. Domes lēmumam ir jābūt arī par līdzfinansējuma daļas nodrošināšanu no pašvaldības budžeta.
- Pašvaldība un pašvaldību kapitālsabiedrības ir atbildīgas par komercdarbības atbalsta kontroles normu ievērošanu.
- Aktualizētas vadlīnijas aizņēmumu, galvojumu pieprasījumiem.



Finanšu ministrija

Uz turpmāku sadarbību